



200升保温箱



赛海保温箱和托盘

# 小体积 大用处

## 赛海J-200升保温箱



- 小型商业渔船及游钓的不二选择
- 内部圆角设计利于妥善存放
- 易搬运
- 专为优化处理小型产品而设计
- 聚氨酯注泡-顶级保温
- 防溢出
- 低冰耗



[www.saeplast.com](http://www.saeplast.com)

## 轻便易操作

赛海200升保温箱专为小型渔船及垂钓爱好者设计。轻便，坚固，易搬运。

赛海200升保温箱通过降低箱体高度有效控制装运数量，减少对底部产品的压力，同时圆角设计不会导致底部鱼类挤压变形。赛海160升保温箱保证您的产品安全，实现最佳温控。

赛海保温箱实现了由传统单层壁箱到如今的无缝双层结构，保障了更好的温控及产量。赛海保温箱的平均寿命为普通单层箱的6-7倍。

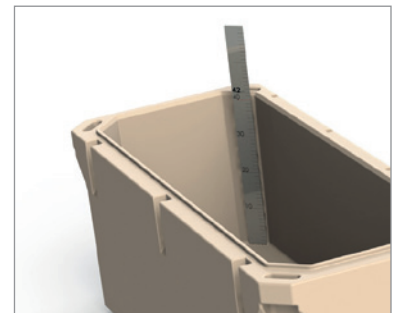
赛海200升保温箱的独特密封圈设计大大提高了整体密封性。

### 更多优势

- 可调节式插销保证箱盖紧密贴合
- 不锈钢铰链
- 易冲洗，易清洁
- 可安全堆叠至6个

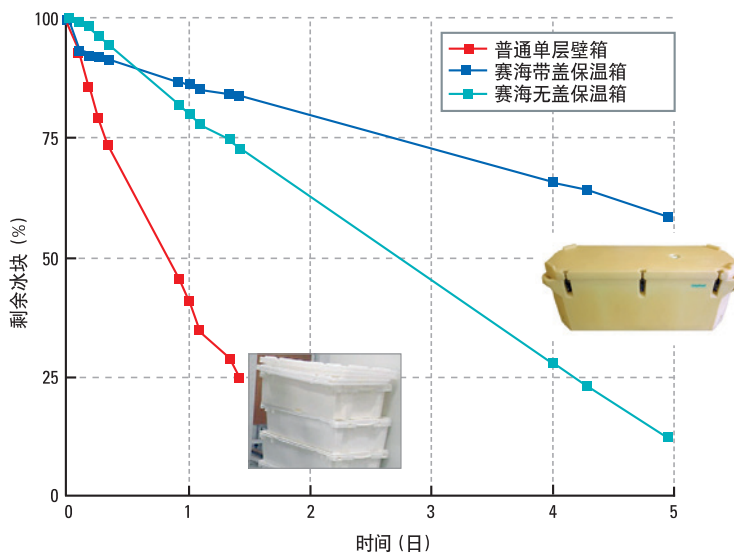


高性能密封垫圈



壁低有效减少对底部产品的挤压

## 冰块溶解测试

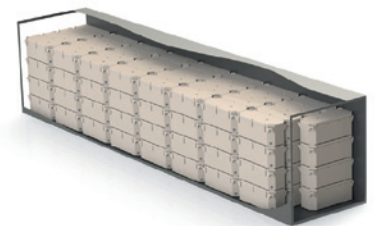


环境温度15-20摄氏度下赛海保温箱（带盖与不带盖）与普通单层壁箱的冰块溶解情况。

参考自2005年联合国大学渔业系论文《论越南对鱼类的处理与保鲜及进一步加工》



安全堆放



便捷运输：一辆40HC集装箱可装载150个赛海200升无盖保温箱

型号	外部尺寸 (厘米)			内部尺寸 (厘米)			重量 千克	容量 升
	长	宽	高	长	宽	高		
赛海 J-200	138	54	49	127-125	43-41	42	26	205

除特别标示外，所有尺寸都不含盖。规格及重量误差为±2%



赛海保温箱和托盘